

IN NUR
5 MINUTEN
INSTALLIERT!



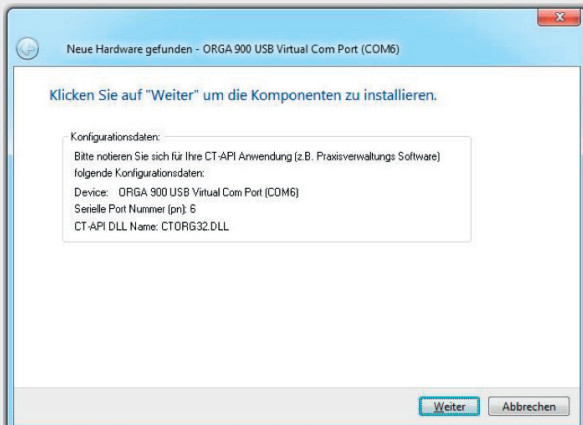
KURZANLEITUNG

Anbindung eines
mobilen Kartenterminals
an CGM Z1.PRO

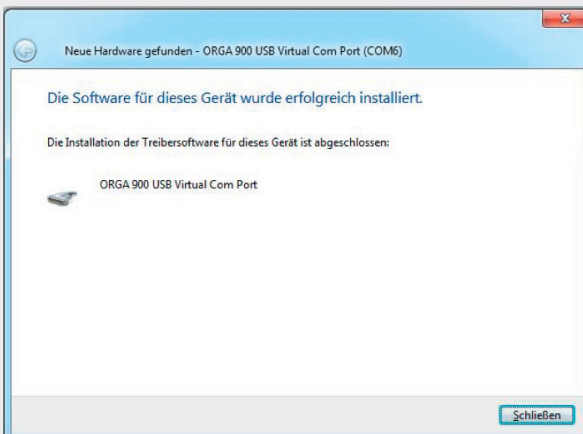


VORBEREITUNG

Schließen Sie das mobile Kartenterminal per USB an den Rechner an:

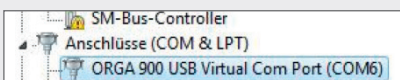


Treiberinstallation durchführen.



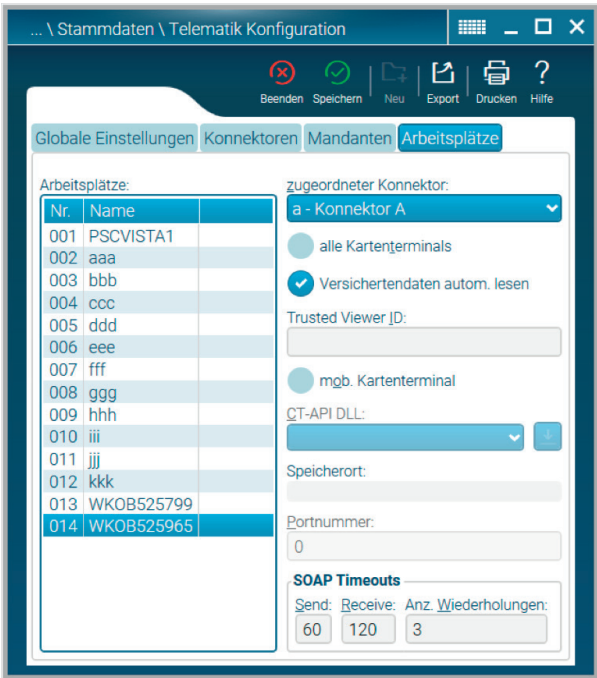
Sollte der Treiber nicht automatisch installiert werden, führen Sie die Treiberinstallation manuell durch. Das Setup hierfür finden Sie unter: <https://ingenico.de/healthcare/downloads>

Im Gerätemanager des Rechners den COM-Port abfragen.



EINRICHTUNG EINES MOBILEN KARTENTERMINALS

- 1 Die Einrichtung eines mobilen Kartenterminals führen Sie über die *Telematik-Konfiguration* durch. Verwenden Sie für die Einrichtung den Reiter *Arbeitsplätze*.



- 2 Richten Sie das mobile Kartenterminal mithilfe dieser Kontrollelemente ein:

Kontrollelement	Beschreibung
Mob. Kartenterminal:	Wählen Sie diese Kontrollkästchen aus, um das mobile Kartenterminal zu aktivieren.
CT-API DLL:	Wählen Sie aus der Liste die CT-API DLL des mobilen Kartenterminals aus.
Portnummer:	Geben Sie in dieses Feld die Portnummer des mobilen Kartenterminals ein.

CompuGroup Medical Dentalsysteme GmbH

Maria Trost 25 | 56070 Koblenz

T +49 (0) 261 8000-1900

F +49 (0) 261 8000-1916

info@cgm-dentalsysteme.de

cgm-dentalsysteme.de

cgm.com/de

CGM/COM-7026_1_PSE_VORL0716_S01

Synchronizing Healthcare



**CompuGroup
Medical**